

«СОГЛАСОВАНО»

Руководитель главного  
управления образования  
администрации города  
Красноярска А.В.Лапков

« » 2016 г.

«СОГЛАСОВАНО»

Начальник ОГИБДД  
Межмуниципального управления  
МВД России "Красноярское" полковник  
полиции А.А.Коваленко

« » 2016 г.

« УТВЕРЖДАЮ»

Заведующий муниципального  
бюджетного дошкольного  
образовательного учреждения  
«Детский сад № 16  
общеразвивающего вида  
с приоритетным  
осуществлением  
деятельности по физическому  
направлению развития детей»  
(МБДОУ № 16)  
Е.Н.Ковришкина

« » 2016 г.

**ПАСПОРТ  
ДОРОЖНОЙ БЕЗОПАСНОСТИ  
ОБРАЗОВАТЕЛЬНОГО УЧРЕЖДЕНИЯ**

**муниципального бюджетного  
дошкольного образовательного учреждения  
«Детский сад № 16 общеразвивающего вида с приоритетным  
осуществлением деятельности  
по физическому направлению развития детей»  
(МБДОУ № 16)**

2016 год

**Информационные данные об учреждении  
на 2016-2017 учебный год**

МБДОУ № 16 .

(Наименование ОУ)

муниципальное бюджетное дошкольное образовательное учреждение  
«Детский сад № 16 общеразвивающего вида с приоритетным осуществлением  
деятельности по физическому направлению развития детей »

Тип ОУ : муниципальное бюджетное дошкольное образовательное учреждение

Адрес ОУ (индекс): 660054, г. Красноярск, улица Туристская, 86

Электронный адрес ОУ : det.sad16@mail.ru

Наличие сайта ОУ, адрес : http://16detsad.ucoz.ru

**Руководители ОУ:**

Заведующий Ковришкина Елена Николаевна 8(391)269-81-14; 8923 360 58 36  
(фамилия, имя, отчество) (телефон: раб. и сот)

Заместитель заведующего  
по учебной работе

(фамилия, имя, отчество)

(телефон: : раб. и сот )

Заместитель заведующего  
по административно

хозяйственной работе Дмитриева Наталья Прокопьевна 8(391)269-82-84  
(фамилия, имя, отчество) (телефон: : раб. и сот)

Ответственные работники  
муниципального органа

образования Заместитель начальника ТО ГУО  
Администрации г. Красноярск

по Свердловскому району в г.Красноярске  
(должность )

Воробей Григорий Павлович  
(фамилия, имя, отчество)

8(391)261-37-20

(телефон : раб. и сот)

**Ответственный работник за мероприятия по профилактике детского травматизма:**

Коленченко Зинаида Викторовна 8(391)269-81-14; 8913 579 73 78

(фамилия, имя, отчество)

(телефон: раб. + Сотовый)

Количество детей в МБДОУ: 111 человек

Приказ о назначении ответственного по профилактике ДДТГ в ОУ: Приказ № 70/02-05 от  
03.08.2016 года

Наличие уголка (ков) по БДД: имеются во всех возрастных группах

(если имеется, указать место расположения)

Наличие класса по БДД имеется: нет

(если имеется, указать место расположения)

Наличие автогородка (площадки) по БДД (где расположен): имеется площадка на  
территории

Наличие «Учебно-тренировочного перекрестка»(место расположения,  
стационарный/выносной, порядок организации практических занятий): имеется на

территории, выносной, занятия проходят в соответствии с планом

Наличие специализированного класса по ПДД : с какого года? Организация в нем занятий нет

Наличие отряда ЮИД (года создания): нет ФИО руководителя \_\_\_\_\_  
название отряда ЮИД : \_\_\_\_\_

Кол-во детей в отряде ЮИД (возраст) : нет

Наличие плана работы по профилактике ДДТТ на 2016-2017 уч. г. : есть

Наличие плана работы отряда ЮИД на 2016-2017 уч. г. : нет

Наличие подписки на газету «Добрая Дорога Детства» (кол-во экземпляров): нет

Наличие вкладки «Дорожная безопасность» на сайте ОУ : есть

Размещение паспорта дорожной безопасности на сайте ОУ : да

Предусмотренное количество часов для занятий по БДД по классам : младшая группа (15 мин. ); средняя группа (20 мин.); старшая группа (25 мин.); подготовительная группа (30 мин.)

Наличие программы по которой ведется обучение учащихся основам БДД (кем и когда разработана) Данилова Т.И., Программа " Светофор" обучение детей дошкольного возраста Правилам дорожного движения - СПб., "ДЕТСТВО - ПРЕСС", 2009.-208с.

Форма проведения занятий по БДД (классная-внеклассная, региональный компонент, теоретическое (практическое) занятие): игровые технологии

Учет проводимой работы (наличие отдельных страниц в классных журналах с указанием тем и информации о присутствующих): нет

Курсы повышения квалификации по вопросам БДД (ФИО кто и где проходил, год): нет

Наличие школьного автобуса в ОУ : МБДОУ не имеет автобуса на балансе

Владелец автобуса, юридический адрес : нет

Заведующий



Е.Н.Ковришкина

**Информация об обеспечении безопасности перевозок детей  
специальным транспортным средством (автобусом)**

Сведения об организациях, осуществляющих перевозку детей специальным транспортным средством (автобусом)

МБДОУ № 46 автобуса на балансе не имеет. При необходимости перевозки детей (на экскурсию, районные и городские мероприятия и т.п.) заведующим МБДОУ издается приказ о назначении ответственных, у родителей(законных представителей) запрашивается письменное разрешение (подтверждение) на перевозку детей, составляется список детей - участников данного мероприятия. Формуляр государственной организации, предоставляющей транспортное средство (автобус) и МБДОУ заполняется в установленном порядке согласно прилагаемой форме.

**Информационная карточка  
перевозок детей специальным транспортным средством (автобусом)**

**Общие сведения**

Марка \_\_\_\_\_

Модель \_\_\_\_\_

Государственный регистрационный знак \_\_\_\_\_

Год выпуска \_\_\_\_\_ Количество мест в автобусе \_\_\_\_\_

Соответствие конструкции требованиям, предъявляемым к школьным автобусам \_\_\_\_\_

**Сведения о владельце**

Владелец \_\_\_\_\_

(наименование организации)

Юридический адрес владельца \_\_\_\_\_

Фактический адрес владельца \_\_\_\_\_

Телефон ответственного лица \_\_\_\_\_

**Сведения о водителе автобуса**

Фамилия, имя, отчество \_\_\_\_\_

Начал работу \_\_\_\_\_

Категория вождения категории D \_\_\_\_\_

**Организационно-техническое обеспечение**

Лицо, ответственное, за обеспечение безопасности дорожного движения:

Назначено \_\_\_\_\_, прошло аттестацию \_\_\_\_\_

Дата последнего технического осмотра \_\_\_\_\_

Заведующий \_\_\_\_\_

(подпись)

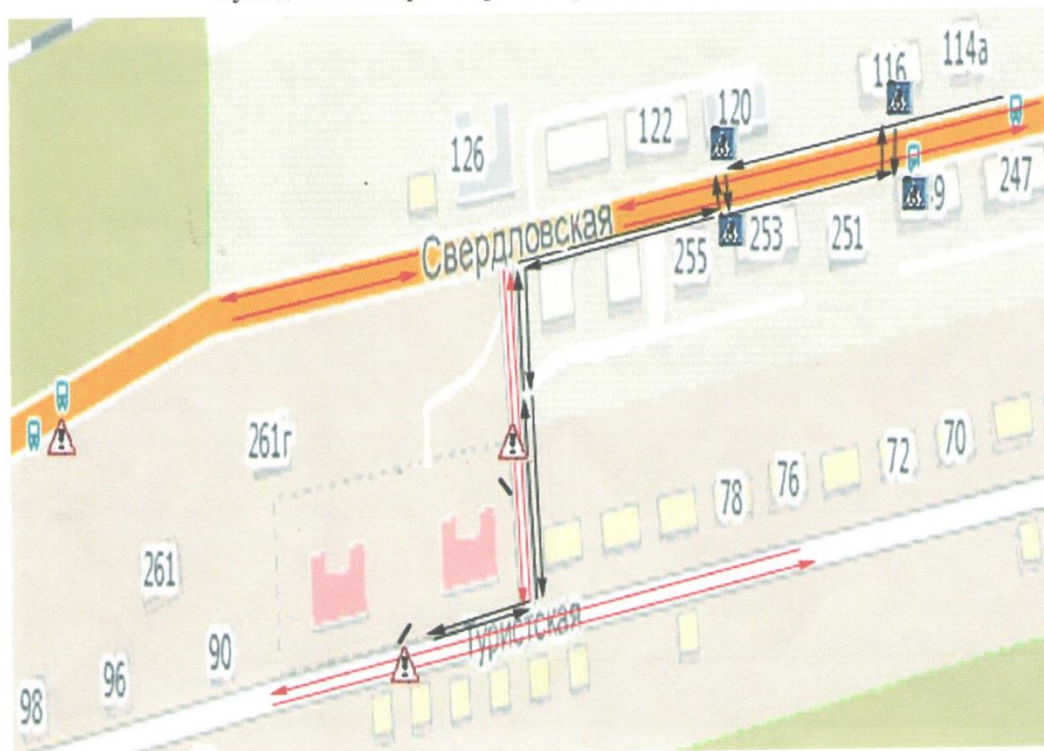
Е.Н.Ковришкина





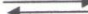


Руководитель организации осуществляющей,  
перевозку детей специальным транспортом (автобусом)

(подпись)

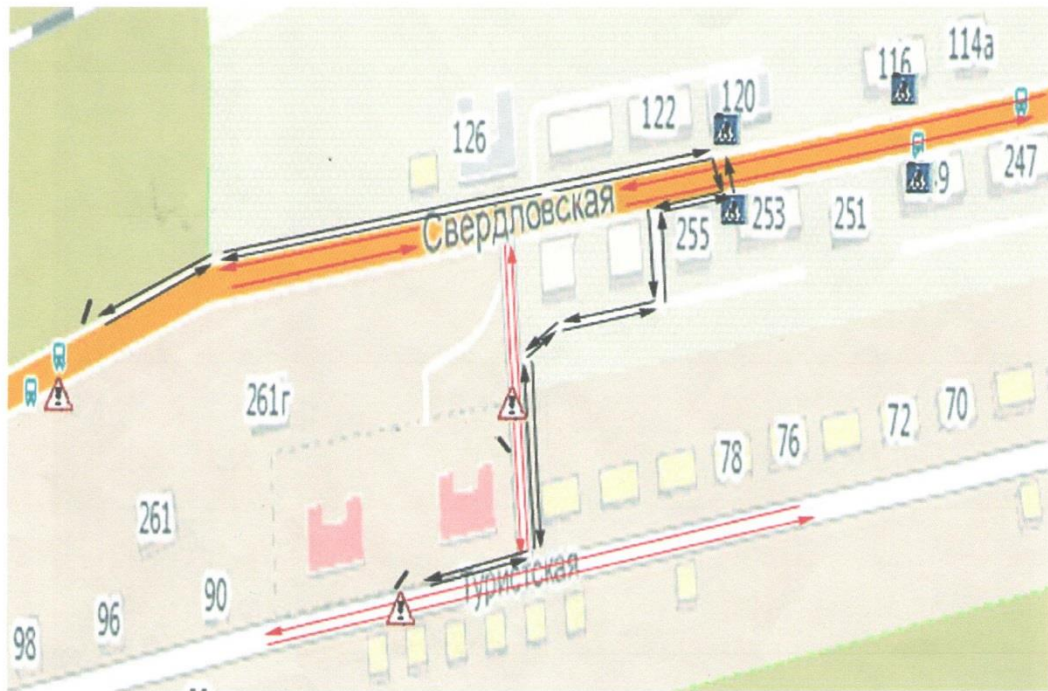
Ф.И.О.

1. План-схема района расположения ОУ,  
пути движения транспортных средств и детей (учеников)



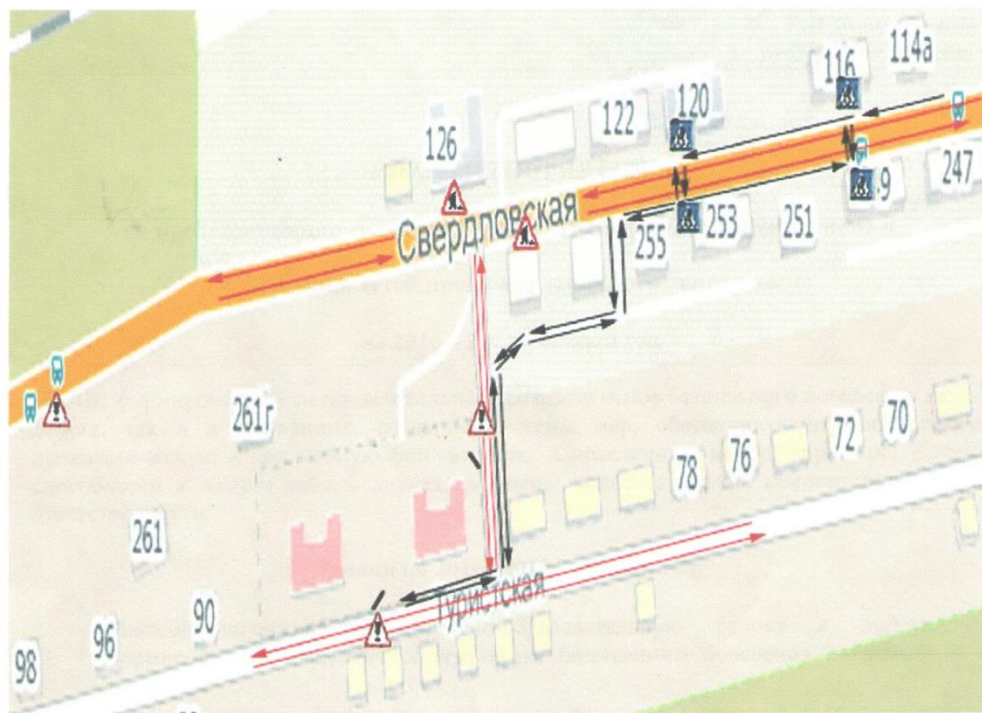
-  - проезжая часть
-  - проезжая часть
-  - жилая застройка
-  - МБДОУ № 16 (2 корпуса)
-  - пути движения детей
-  / - вход в МБДОУ № 16
-  - пути движения автотранспорта


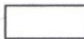




2. Маршрут движения организованных групп детей от ОУ  
к дендрарию сада В.М. Крутовского



-  - проезжая часть
-  - проезжая часть
-  - жилая застройка
-  - МБДОУ № 16 (2 корпуса)
-  - пути движения детей
-  - пути движения автотранспорта
-  - вход в МБДОУ № 16

**3. План-схема пути движения транспортных средств и детей (учеников) при проведении дорожных ремонтно-строительных работ**



-  - проезжая часть
-  - проезжая часть
-  - жилая застройка
-  - МБДОУ № 16 (2 корпуса)
-  - пути движения детей
-  - пути движения автотранспорта
- / - вход в МБДОУ № 16